

# 八ヶ岳

平成25年7月5日～7日

還暦過ぎて身体はやつと40肩50肩、脳年齢はとっくに70歳越えの面々が美濃戸口に集合  
竹橋発22:40分、八王子24:10→美濃戸口着4時40分



クロワッサン、フランスパン、ウインナー、チーズ、牛乳、とれたてトマトの朝食

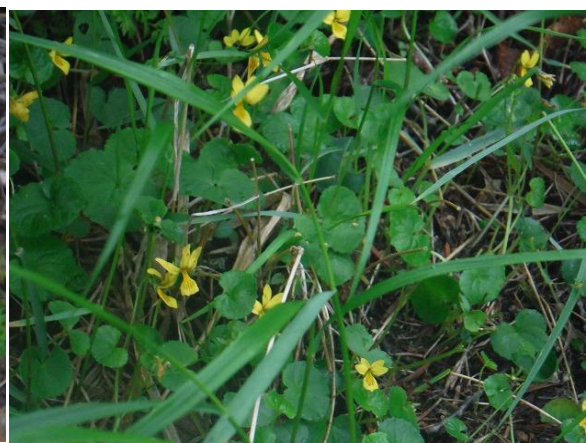


尾小屋尾根→阿弥陀岳→中岳→赤岳をいきます





『皇室アルバム、自然のアルバム、そして山のアルバム』 これぞ三大アルバム





山々が一瞬にして雲、霧で見えなくなり、風雨が強くなってきました



高度2,000m 草木はなく岩場の稜線を昇ります



鉄梯子を後ろ向きに気持ちは前向き、鎖をまたいでハケ岳をまたにかけます。



阿弥陀岳頂上 2,805m 気温10℃





岩場、切り立った岸壁を登ります



赤岳頂上2,899m(竹安さんメガネ飛ばされ写真不在)





赤岳頂上山荘の夕食



6人部屋個室



赤岳頂上山荘から2日目の出発



岩淵をおりと標高2000m 緑の草木が見えてきました



9時40分赤岳鉱泉にてパスタランチ 麺をゆでて温めた具をかけます

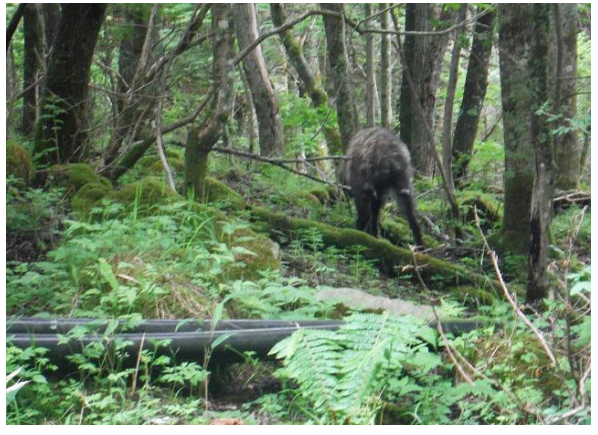




赤岳鉱泉から、ハケ岳苔の湿地帯沢を下ります



白樺林から突然にかもしかが現れました



美濃戸口15時発、新宿着19時20分  
魚や一丁新宿西口店でハケ岳 2泊2日(車中一泊)の打ち上げ

