

丹沢山塊の裏側、石老山の南東最寄り駅は本厚木

平成31年3月16日

仏果山、高取山、宮ヶ瀬ダム

人手不足が叫ばれてもこの人達の手だけは借りたくないメンバーが仏果山登山口に集合



仏果山、高取山を越えて目指すは西の柳ヶ瀬に対して、東の宮ヶ瀬湖、宮ヶ瀬ダム



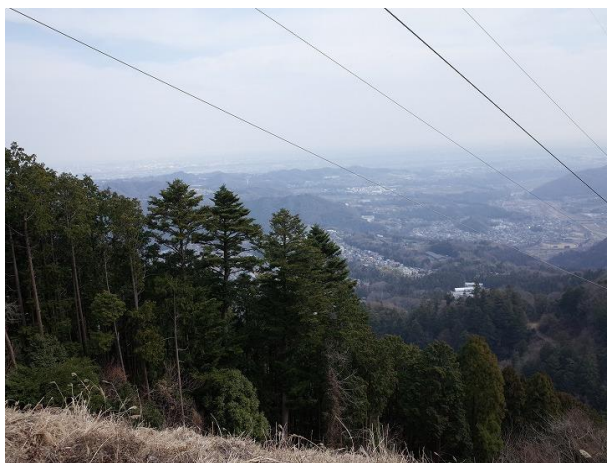
春めきて河津桜満開、場所は本厚木でも、薄着でOK



厚木、横浜方面が一望



小さな石仏が祀られている仏果山頂上



仏果山は正住寺を開いた僧侶「仏果禅師」が座禅修行をしたことに因んで名付けられました



高取山(705m)頂上の見晴台、そこから見える景色は



丹沢山塊の爽快な展望、大山の鉄塔から蛭ヶ岳焼山の鉄尾までこれを徹頭徹尾と言う



仏果山、高取山を制覇し目指すは眼下に広がる宮ヶ瀬湖に宮ヶ瀬ダム(言うことは言う)



高取山からの急坂は宮ヶ瀬湖、宮ヶ瀬ダムへの道ではなかった(それさあ、早く言うってよ)



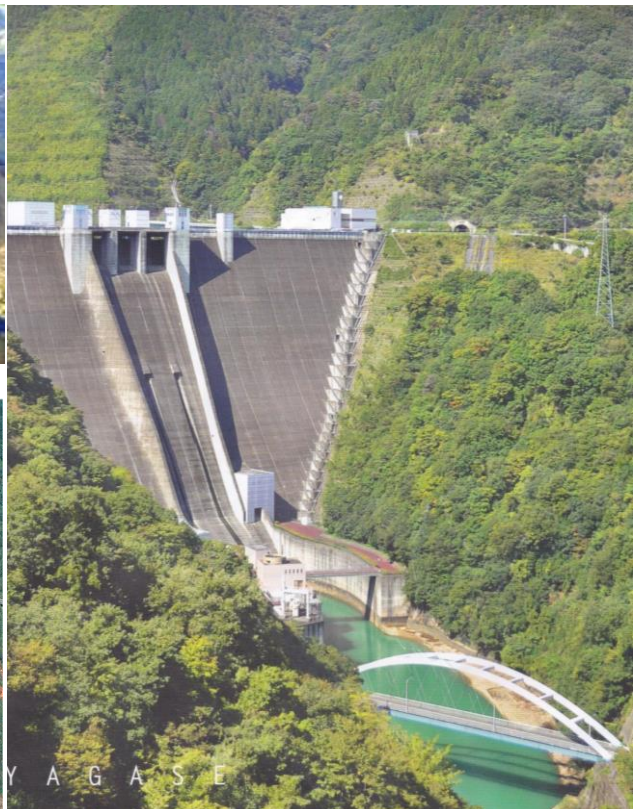
気持ちと頭は宮ヶ瀬ダム、うらはらに足はなぜか愛川ふれあいの村に向かっていた



この重力式コンクリートダムは堤の高さが156m、堤頂部の長さは375m



宮ヶ瀬湖と宮ヶ瀬ダム



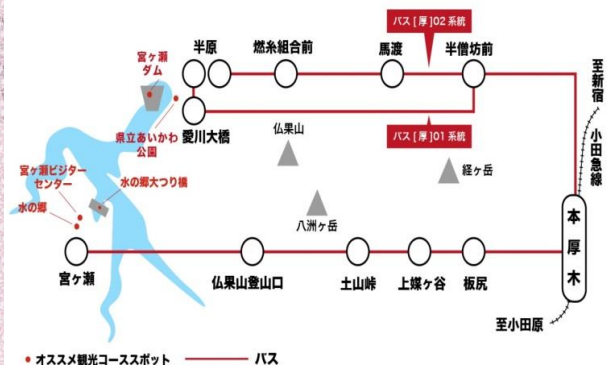
本厚木駅前の餃子の店で打ち上げ会



小田急フリー切符宮ヶ瀬ダムハイキングパス新宿から1,760円(実費2,140円)



神奈川中央バス



本厚木駅前

