

# 満願の湯、破風山ふれあい登山

A group of four hikers posing for a photo in front of Minano Station. The station building has a red roof and a white sign that reads "皆野駅 MINANO STATION". To the left of the entrance, there is a poster for "SL パレオ 日本列島一周" (SL Paleo Japan Island Tour). To the right, there is a red banner for "秩父鉄道" (Chichibu Railway) and a sign for "リサイクル" (Recycle). The hikers are dressed in various outdoor gear, including hats, backpacks, and trekking poles. The man on the far left is wearing a green shirt and tan pants. The man next to him is wearing a light blue shirt and grey pants with blue gaiters. The man in the center is wearing a dark grey shirt and dark pants. The man on the far right is wearing a red shirt and dark pants with blue gaiters.



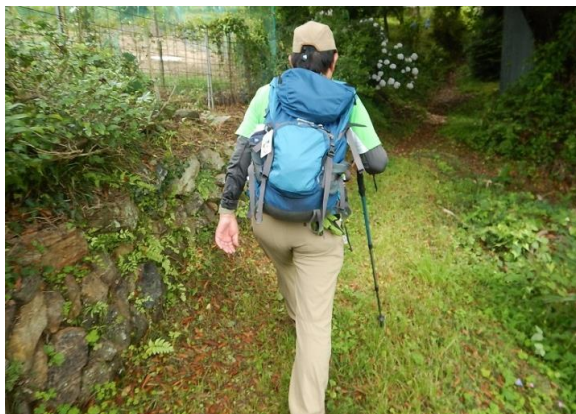
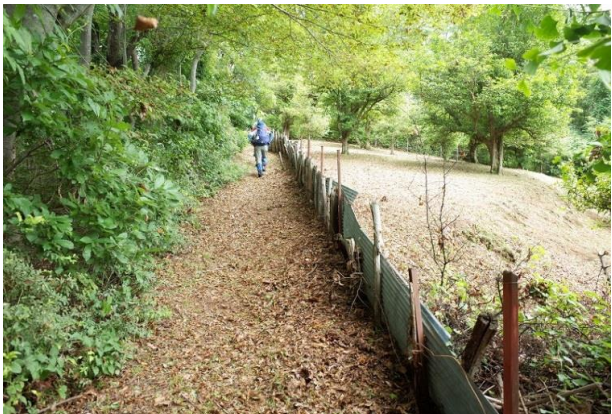
破風山頂上までの半분이車道、行き交う物は車だけ



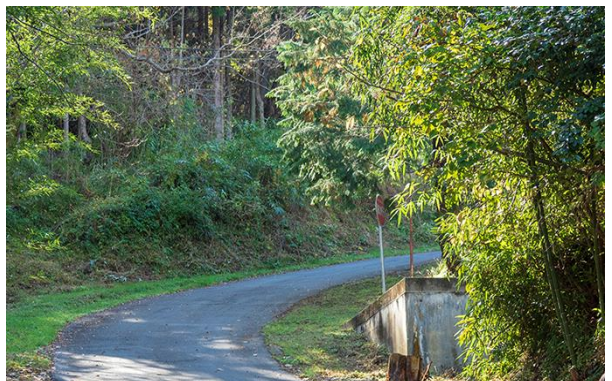
川と川が合流して本流、ここが荒川の源流



この鹿猪除けの柵は鹿猪からは人間除けのもの



邪道でなくいつも王道を行く、本格的山歩きのスタート





頂上は360度パノラマ、猫の額ほどの場所とりあい



頂上で撮影してくれた人にいつもの『バッチリです』 何で下から撮るの！



折りたたみ椅子デビュー、これだけのでかいみ出し尻にも耐えてます







下りは、猿岩経由しての関東ふれあいの道を行く



蛸岩



猿岩

新小岩





手と手をつなぎ合った山道、ここからは肌と肌の触れ合い満願の湯



ここでも言っていました『ぱっちりです』



帰路は熊谷方面(竹松古)と三峰方面(深)へ、無事関東ふれあい登山終了

